

GLI INVERTEBRATI

Visitando un parco, dei bambini hanno potuto osservare alcune capre, un gruppo di rane nella palude, un airone e una fila di lumache. Quali di questi animali si possono definire invertebrati?

- A. Solo le rane
 - B. Solo le lumache
 - C. Solo l'airone
 - D. L'airone e le rane
-

La farfalla, la stella marina e il calamaro sono molto diversi tra loro, ma sono tutti invertebrati. Cosa hanno in comune tutti gli animali che fanno parte della categoria degli invertebrati?

- A. Hanno la colonna vertebrale
 - B. Hanno uno scheletro piccolissimo
 - C. Non hanno la colonna vertebrale
 - D. Vivono dentro una conchiglia
-

Gli invertebrati costituiscono:

- A. Il 20% del regno animale
 - B. Il 50% del regno animale
 - C. Il 75% del regno animale
 - D. Il 90% del regno animale
-

Quale di questi animali NON appartiene agli invertebrati?

- A. Il serpente a sonagli
 - B. La spugna
 - C. La zecca
 - D. La vongola
-

Quali di questi elenchi rappresenta tutti i gruppi di invertebrati?

- A. Aracnidi, Crostacei, Insetti
- B. Poriferi, Celenterati, Vermi, Echinodermi, Molluschi, Artropodi
- C. Molluschi, Bivalve, Cefalopodi, Echinodermi
- D. Vongole, stelle marine, farfalle, api, coralli

Quante zampe hanno gli insetti?

- A. 8
 - B. 6
 - C. 4
 - D. Dipende da quanto sono lunghi, a volte 6 a volte 8
-

La farfalla, l'ape e la formica fanno parte degli insetti: quali caratteristiche hanno in comune questi animali?

- A. Hanno le chele per mangiare
 - B. Hanno la pelle coriacea
 - C. Hanno il corpo suddiviso in capo, torace e addome
 - D. Hanno 4 paia di zampe
-

Quali invertebrati vivono soprattutto negli ambienti acquatici?

- A. Poriferi, crostacei ed echinodermi
 - B. Insetti e aracnidi
 - C. Vermi
 - D. Tutti gli animali parassiti
-

Le spugne e i coralli sono animali sessili. Cosa significa questa parola?

- A. Sono animali tutti uguali, senza maschi e femmine
 - B. Si riproducono ogni 6 mesi
 - C. Sono animali solitari, che preferiscono starsene per conto proprio
 - D. Sono animali sedentari, cioè non si muovono
-

NON fanno parte dei molluschi:

- A. La lumaca
- B. Le cozze, le vongole e le ostriche
- C. Le stelle marine e i ricci di mare
- D. Il calamaro, la seppia e il polipo

Collega ogni parola alla sua definizione

Artropodi

Sono molluschi caratterizzati da una grande testa e un piede trasformato in tentacoli

anellidi

Sono invertebrati con la superficie corporea spinosa, come i ricci di mare e le stelle marine

cefalopodi

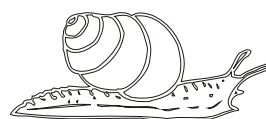
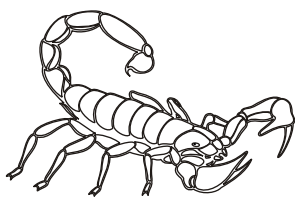
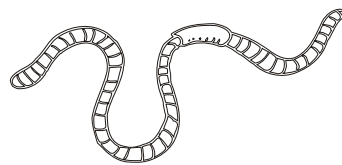
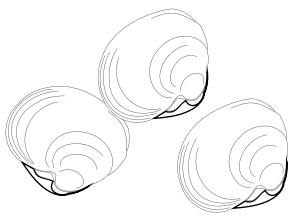
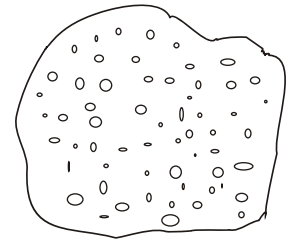
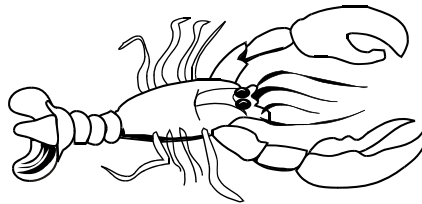
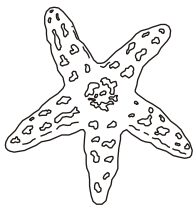
Sono invertebrati dotati di zampe articolate e di esoscheletro

echinodermi

Sono vermi, il cui corpo è formato da tanti anelli come, ad esempio, il lombrico

Scrivi a quale gruppo appartiene ogni animale

poriferi celenterati vermi echinodermi bivalvi
molluschi aracnidi insetti crostacei



Vero o falso?

Nella casella scrivi V se la frase è vera, scrivi F se la frase è falsa.

- I poriferi sono animali sedentari. Filtrano l'acqua per ottenere il nutrimento
 - Il paguro sceglie una chiocciola dove abitare e non la cambia mai
 - Il porcellino di terra è un aracnide
 - I calamari sparano inchiostro nell'acqua per accecare il nemico e scappare
 - Le meduse colpiscono le prede con una sostanza velenosa, che le uccide o le paralizza
 - Gli insetti sono il gruppo meno numeroso di tutto il Regno Animale
-

Completa le frasi

La bocca degli insetti cambia forma a seconda di _____

Lo scorpione utilizza la coda per _____

I crostacei hanno 2 chele, che utilizzano per _____

Gli artropodi hanno un esoscheletro. Quando l'insetto cresce l'esoscheletro _____
_____. Questo processo si chiama _____

Tra i molluschi un gruppo abbastanza numeroso è quello delle bivalve, che comprende le vongole, _____

Molti ragni catturano le prede costruendo una _____, fatta con un filamento appiccicoso. Se si rompe, il ragno deve _____

L'anellide più comune è il lombrico, animale decompositore che svolge l'importantissima funzione di _____